

Plataformas articuladas

CE 2006/42/EC, 2004/108/EC, 2000/14/EC

Genie[®] Z[®]-62/40 & Z-62/40 TraX[™]

Especificaciones

| Modelos | Z-62/40 & Z-62/40 TraX |
|--|------------------------|
| Altura máxima de trabajo ⁽¹⁾ | 20,87 m |
| Altura máxima de la cesta | 18,87 m |
| Alcance horizontal máx. | 12,42 m |
| Alcance debajo de la horizontal | 2,46 m |
| Altura de articulación máx. | 7,8 m |
| A Longitud de la cesta (2,4m/1,8m) | 0,91 m/0,76 m |
| B Anchura de la cesta (2,4m/1,8m) | 2,44 m/1,83 m |
| C Altura - replegada (neumáticos) | 2,54 m |
| C Altura - replegada (TraX) | 2,59 m |
| C Altura - almacenamiento/transporte (plumín retraído debajo - Neumáticos/TraX) | 2,90 m/2,95 m |
| D Longitud - replegada (neumáticos) | 9,45 m |
| D Longitud - replegada (TraX) | 9,75 m |
| D Longitud - almacenamiento/transporte (plumín retraído debajo - Neumáticos/TraX) | 7,44 m/7,75 m |
| E Anchura | 2,49 m |
| E Anchura (TraX) | 2,58 m |
| F Distancia entre ejes | 2,49 m |
| G Altura libre sobre el suelo - centro (neumáticos) | 0,41 m |
| G Altura libre sobre el suelo - centro (TraX) | 0,43 m |

Productividad

| | |
|---|---------------|
| Capacidad de carga máx. - sin restricciones | 227 kg |
| Rotación de cesta | 180° |
| Longitud de plumín | 1,52 m |
| Rotación vertical del plumín | 135° |
| Rotación de la torreta | 360° |
| Voladizo posterior torreta | zero |
| Velocidad de desplazamiento - replegada (neumáticos) ⁽²⁾ | 4,8 km/h |
| Velocidad de desplazamiento - replegada (TraX) | 3,7 km/h |
| Velocidad de desplazamiento - elevada (neumáticos) | 1,1 km/h |
| Velocidad de desplazamiento - elevada (TraX) | 1,1 km/h |
| Pendiente superable - replegada ⁽²⁾ | 30 % |
| Activación sensor de inclinación (longitudinal/transversal) | 4,5° / 4,5° |
| Radio de giro - interior/exterior (neumáticos, tracción 4 ruedas) | 2,80 m/5,71 m |
| Radio de giro - interior/exterior (TraX) | 3,48 m/6,50 m |
| Neumáticos (sólidos, no dejan marcas) | 355/55 D625 |

Alimentación

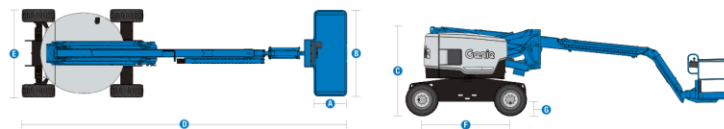
| | |
|---------------------------------|--------|
| Alimentación | Diesel |
| Unidad de alimentación auxiliar | 12V DC |
| Capacidad depósito hidráulico | 132L |
| Capacidad depósito combustible | 132L |

Peso⁽³⁾ y Presión sobre el suelo⁽⁴⁾

| | |
|--|-----------|
| Peso, dirección 2 ruedas | 10.063 kg |
| Peso (TraX) | 10.292 kg |
| Presión de contacto neumático | 75,8 kPa |
| Presión sobre suelo ocupado (neumáticos) | 11,83 kPa |

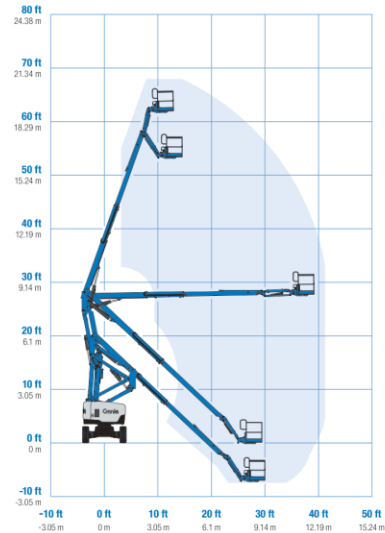
Niveles de ruido y vibración

| | |
|---------------------------------|----------------------|
| Nivel de presión sonora (suelo) | 84 dBA |
| Nivel de presión sonora (cesta) | 75 dBA |
| Vibraciones | 2,5 m/s ² |



- (1) Altura de trabajo = altura de la cesta + 2 m.
- (2) La pendiente superable es aplicable a la conducción en pendientes y puede variar en función de las opciones y de la configuración de la máquina. Consultar el manual del operario para más información.
- (3) El peso se refiere a la configuración estándar y puede variar en función de las opciones y de la normativa vigente en el país de entrega de la máquina.
- (4) La información de la presión sobre el suelo es aproximada y puede variar dependiendo de las opciones y configuraciones de la máquina. Debe utilizarse siempre junto a medidas de seguridad adecuadas.

Diagrama de trabajo Z-62/40 & Z-62/40 TraX



QUALITY BY DESIGN

Plataformas articuladas

CE 2006/42/EC, 2004/108/EC, 2000/14/EC

Genie® Z®-62/40 & Z-62/40 TraX™

SKU: Modelo Estándar

- **Z6200001CV0008:** Z-62/40, Stage IIIA, 220V, 4WD
- **Z6200001CV0006:** Z-62/40, 110V, 4WD
- **Z6200001CV0007:** Z-62/40, 220V, 4WD

* Fabricación bajo pedido

SKU: Modelo Estándar

- **Z6200001CV0005:** Z-62/40, 110V, generador AC 3kW, 4WD
- **Z6200001CV0024:** Z-62/40, 220V, generador AC 3kW, 4WD
- **Z6200001AF0004:** Z-62/40 TraX, 60 hp, Deutz turbo diesel

| Opciones Disponibles | | S | S+ | BtO |
|---|--|---|----|-----|
| Aliment. | 48 hp, 35,8kW, Deutz D2011, diesel, T4i/Stage IIIA | | | |
| | 49 hp, 36 kW, Deutz TD2.2L, turbo diesel, Stage V | ✓ | ✓ | ○ |
| | 60 hp, 45 kW, Deutz TD2.2L, turbo diesel, Stage V (TraX) | | | |
| | Kit para clima frío | | ○ | ○ |
| | Prelimpiador de toma de aire diésel | | | ○ |
| | Silenciador del depurador catalítico diesel (T4i/Stage IIIA) | | | ○ |
| | Indicador de revisión motor | ✓ | ✓ | ○ |
| | Función antideflagrante de protección | | | ○ |
| | Parada automática del motor en caso de anomalía | ✓ | ✓ | ✓ |
| | | | | |
| Cesta | Cesta doble entrada 1,83m con puerta lateral abatible | | | ○ |
| | Cesta triple entrada 2,44m con puerta lateral abatible | ✓ | ✓ | ✓ |
| | Toma de corriente en cesta sin diferencial | ✓ | ✓ | ✓ |
| | Toma de corriente en cesta con diferencial | | ○ | ○ |
| | Toma de aire en cesta | | | ○ |
| | Cubiertas controles | | ○ | ○ |
| | Lift Guard Malla de Protección completa | | | ○ |
| | Lift Guard Malla de Protección de media altura | | | ○ |
| | Kit de luces: luces de conducción en chasis y de trabajo en plataforma | | | ○ |
| | Raíl auxiliar superior en cesta | | | ○ |
| | Función de bloqueo de nivelación cesta | | ○ | ○ |
| | Generador AC 3kW, 110V/50Hz | | | ○ |
| | Generador AC 3kW, 220V/50Hz | | | ○ |
| | Plumín 1,52m | ✓ | ✓ | ✓ |
| | Cableado eléctrico en cesta | ✓ | ✓ | ✓ |
| | Sistema de habilitación de desplazamiento | ✓ | ✓ | ✓ |
| | Bocina | ✓ | ✓ | ✓ |
| | Lift Guard Alarma de contacto | ✓ | ✓ | ✓ |
| | Bandeja de herramientas Lift Tools | ✓ | ✓ | ✓ |
| | Sistema de sensores de carga en cesta | ✓ | ✓ | ✓ |
| Controles proporcionales | ✓ | ✓ | ✓ | |
| Cesta de nivelación automática | ✓ | ✓ | ✓ | |
| Kit de alarmas: luz intermitente, alarmas de descenso, desplazamiento e inclinación | ✓ | ✓ | ✓ | |
| | | | | |
| Chasis | Lift Connect Sistema telemático | ✓ | ✓ | ○ |
| | Actualización Lift Connect con Access Manager | | ○ | ○ |
| | Aceite hidráulico biodegradable Eco32 | | | ○ |
| | Neumáticos rellenos de espuma, todoterreno | ✓ | ✓ | ○ |
| | Neumáticos rellenos de espuma, todoterreno que no dejan marcas | | | ○ |
| | Sistema de cuatro orugas TraX | | | ○ |
| | Dirección a las 2 ruedas | ✓ | ✓ | ○ |
| | Dirección a las 4 ruedas | | | ○ |
| | Función de bloqueo elevación brazo por chasis inclinado | | ○ | ○ |
| | Motores de accionamiento de 2 velocidades | ✓ | ✓ | ✓ |
| | Eje oscilante activo | ✓ | ✓ | ✓ |
| | Función de bloqueo desplazamiento por chasis inclinado | ✓ | ✓ | ✓ |
| | Articulación brazo con diseño de paralelogramo dual | ✓ | ✓ | ✓ |
| Contador de horas | ✓ | ✓ | ✓ | |
| Refrigerador aceite hidráulico | ✓ | ✓ | ✓ | |

Función antideflagrante de protección (solo motores Stage V)
Indicador de revisión motor estándar en motor Stage IIIA

- S Configuración estándar
- S+ Configuración estándar con opciones
- BtO Fabricación bajo pedido
- ✓ Características estándar
- Opciones



Voladizo posterior
cero



Gran capacidad
todoterreno



Genie FastMast



Accesorios Originales Genie⁽¹⁾

- Herramientas de productividad Lift Tools
- Sistema telemático Lift Connect
- Herramienta de diagnóstico Tech Pro Link

(1) Accesorios adicionales originales Genie disponibles en Parts.GenieLift.com

Las especificaciones de productos están sujetas a cambios sin previo aviso ni obligación por parte de Genie. Las fotografías y/o esquemas de este folleto sólo aparecen con fines ilustrativos. Si desea instrucciones sobre el correcto uso de este equipo, consulte el Manual del Operario. El incumplimiento de las instrucciones del manual del operario así como la actuación irresponsable de cualquier tipo por parte del operario pueden causar lesiones graves o la muerte. La única garantía aplicable y que sirve de referencia para nuestros diferentes productos es nuestra garantía contractual validada por nuestros servicios técnicos. No será válida ninguna otra garantía ni oral ni escrita. Los productos y servicios listados pueden ser marcas registradas, patentes, o nombres registrados de Terex Corporation y/o sus filiales en los EE.UU. y en numerosos otros países. Terex, Genie, Quality By Design, Xtra Capacity, Lift Power, Lift Guard, Lift Tools, Lift Connect y Tech Pro Link son marcas registradas de Terex Corporation o de sus filiales.

08/22