



 **MANITOU**

*MH 20*

*MH 25*

## Mástiles MH 20/25 - 4 T Buggie - EN 1726 - 1 anexo H

MODELO DE MÁSTIL	TIPO DE CARRETILLA	ELEVACIÓN TOTAL EN HORQUILLAS (mm)	LONGITUD TOTAL MASTIL REPLEGADO (mm)	ELEVACIÓN LIBRE (mm)	LONGITUD TOTAL MASTIL DESPLEGADO (mm)	ALTURA A CAPACIDAD MÁXIMA		CAPACIDAD A ALTURA MÁXIMA (kg)		INCLINACIÓN DEL MÁSTIL del/tras	
						con TDL	sin TDL	con TDL	sin TDL		
DUPLIX VISIBILIDAD TOTAL	3.00 m	MH 20 - 4T MH 25 - 4T	3030	2145	130	3831	3000 3000	3000 3000	2000 2400	2000 2500	10/12°
	3.30 m	MH 20 - 4T MH 25 - 4T	3330	2295	130	4131	3300 3300	3300 3300	2000 2400	2000 2500	10/12°
	3.50 m	MH 20 - 4T MH 25 - 4T	3530	2395	130	4331	3300 3300	3300 3300	1800 1800	1800 1900	10/12°
	3.70 m	MH 20 - 4T MH 25 - 4T	3730	2555	130	4531	3300 3300	3300 3300	1600 1600	1600 1900	10/12°
	4.00 m	MH 20 - 4T MH 25 - 4T	4030	2745	130	4831	3300 3300	3300 3300	1500 1350	1500 1550	10/12°
	4.50 m	MH 20 - 4T MH 25 - 4T	4530	2995	130	5331	3300 3300	3300 3300	1100 1000	1100 1100	10/12°
TRIPLEX sin elevación libre	3.30 m	MH 20 - 4T MH 25 - 4T	3340	1835	-	4070	3300 3300	3300 3300	2000 2400	2000 2500	10/12°
TRIPLEX ELEVACIÓN LIBRE	3.70 m	MH 20 - 4T MH 25 - 4T	3740	1945	1216	4469	3300 3300	3300 3300	1600 1600	1600 1900	10/12°
	4.00 m	MH 20 - 4T MH 25 - 4T	4040	2045	1316	4769	3300 3300	3300 3300	1500 1350	1500 1550	10/12°
	4.30 m	MH 20 - 4T MH 25 - 4T	4340	2145	1416	5069	3300 3300	3300 3300	1200 1100	1200 1250	10/12°
	4.70 m	MH 20 - 4T MH 25 - 4T	4740	2295	1566	5469	3300 3300	3300 3300	1000 900	1000 1000	10/12°

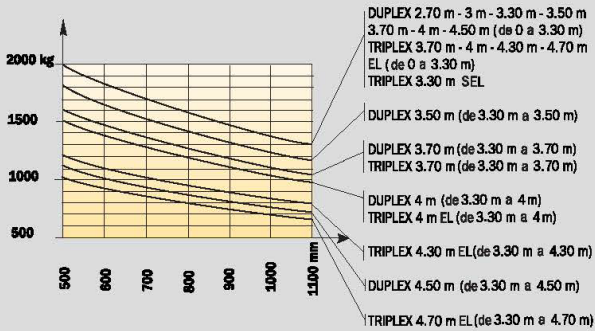
## Neumáticos MH 20/25 - 4 T Buggie

	Versiones		Cámara de aire	Neumático anchura (mm)	Anchura total máquina (mm)	Perfil
Estándar	Agrícola	Del	275/80 R20 XM 27	280	1440	
	Mixto	Tras	27.10 - 12 14PR IC 30	275	1439	
Opciones	Mixto	Del	10.5 R 20 MPT 80 14PR 134 G	266	1440	
	Mixto ancho	Del	10.5 R 20 MPT 80 14PR 134 G	266	1522	
		Del	15.5/55 R 18 SP PG7 14 PR	374	1540	
	Mixto extra ancho	Del	15.5/55 R 18 SP PG7 14 PR	374	1650	

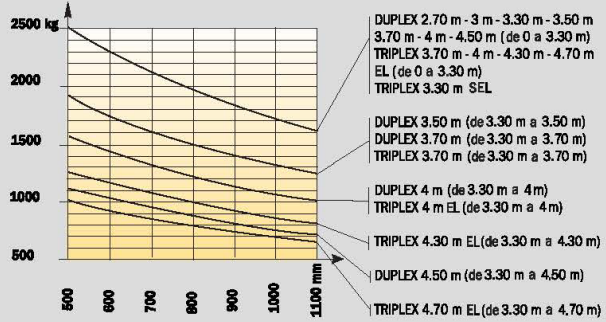
## Ábacos MH 20/25 - 4 T Buggie

Según norma EN1726-1 anexo H (norma carretillas todo terreno)

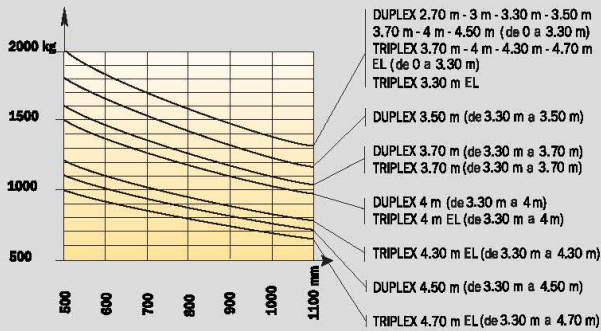
**MH 20 - 4 T Buggie (sin TDL)**



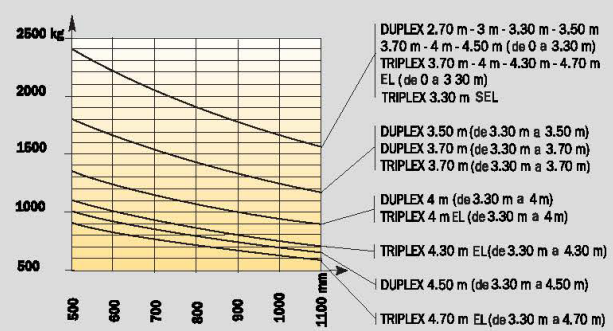
**MH 25 - 4 T Buggie (sin TDL)**



**MH 20 - 4 T Buggie (con TDL)**

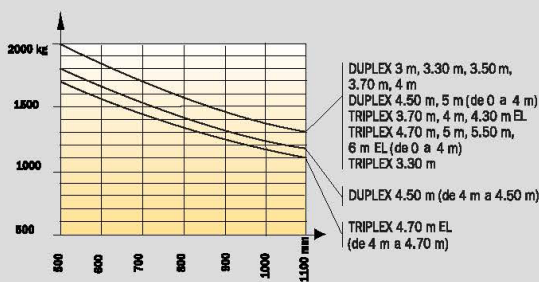


**MH 25 - 4 T Buggie (con TDL)**

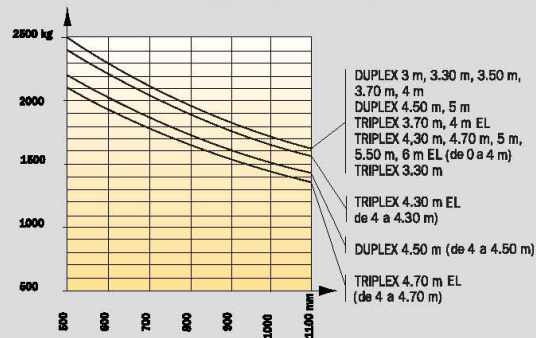


Según norma EN1726-1 ISO 1074 (norma carretillas industriales)

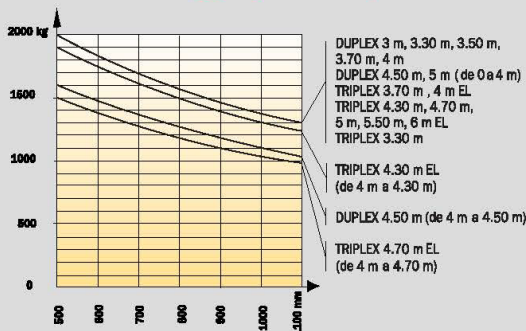
**MH 20 - 4 T Buggie (sin TDL)**



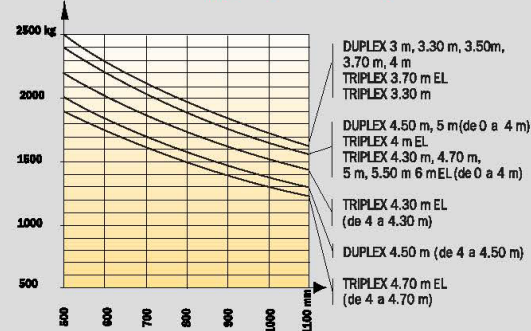
**MH 25 - 4 T Buggie (sin TDL)**



**MH 20 - 4 T Buggie (con TDL)**




**MH 25 - 4 T Buggie (con TDL)**






**MH 20 - 4 T Buggie Evolution**  
**MH 25 - 4 T Buggie Evolution**


 **Capacidad de elevación**  
MH 20 - 4 T Buggie .....2000 kg  
MH 25 - 4 T Buggie .....2500 kg  
A 500 mm del talón de las horquillas


 **Altura de elevación en estándar**.....3.30 m

 **Neumáticos**  
Delanteros .....275/80 R20 XM 27 Tubeless  
Traseros.....27.10 - 12 14 PR IC 30

 **Horquillas (mm)**  
Longitud .....1100  
Anchura x espesor .....100 x 40  
Separación máxima en el exterior de las horquillas..1260


 **Frenos hidráulicos por falta de presión**

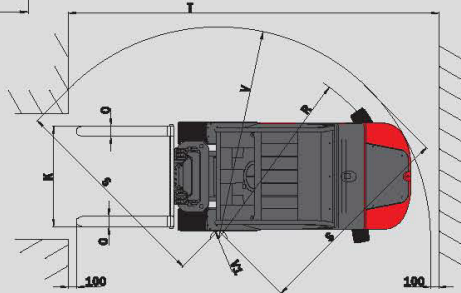
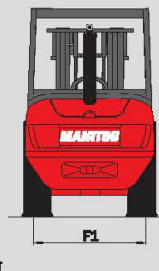
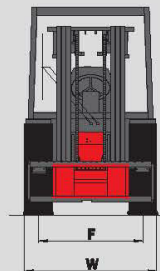
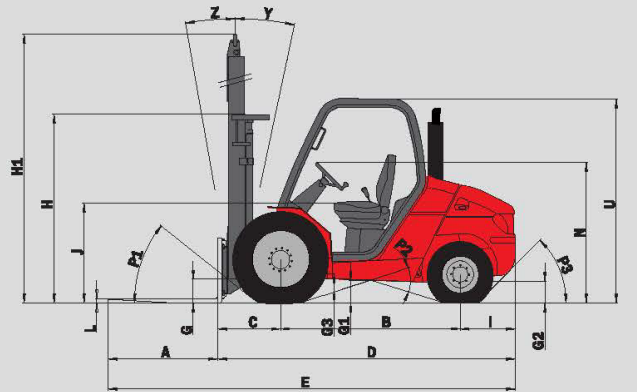
 **Motor diesel Perkins**  
Tipo.....404 C - 22T  
Cilindrada .....4 Cilindros - 2216 cm³  
Potencia (ISO TR 14396) .....60 cv/44.7 kw  
Par máximo.....190 Nm a 1800 r.p.m.  
Inyección directa  
Refrigeración por agua

 **Transmisión**.....hidrostática  
Ruedas motrices .....4  
Inversor de marcha electro-hidráulico  
Motores hidráulicos de ruedas delanteras .....Rexroth  
Motores hidráulicos de ruedas traseras.....Poclain  
Velocidad delante/detrás .....1/1  
Velocidad de desplazamiento máx .....14 km/h  
Bloqueo de diferencial: mediante divisor de caudal hidráulico a las 4 ruedas

 **Hidráulica**  
Bomba principal de engranajes  
MH 20 - 4 T .....145 bares/79 l/mn  
MH 25 - 4 T .....180 bares/79 l/mn  
Bomba de dirección.....125 bares/79 l/mn

 **Depósitos**  
Sistema de refrigeración .....10.5 l.  
Aceite motor .....9.75 l.  
Aceite transmisión .....95 l.  
Carburante.....73.5 l.

 **Peso en vacío (con horquillas)**  
MH 20 - 4 T .....4040 kg  
MH 25 - 4 T .....4340 kg  
**Anchura total** .....1.44 m  
**Altura total** .....1.99 m  
**Longitud total** .....4.04 m  
**Altura libre al suelo** .....260 mm



	MH 20-4T	MH 25-4 T
A	1100	1100
B	1800	1800
C	625	625
D	2945	2945
E	4045	4045
F	1160	1160
F1	1164	1164
G	265	265
G*	235	235
G1	260	260
G1*	260	260
G2	215	215
G2*	230	230
G3	270	270
H	1835	1835
H*	1945	1945
H1	4070	4070
H1*	4469	4469
I	520	520
J	1025	1025
K	1260	1260
L	40	40
N	1450	1450
O	100	100
P1	49.5°	49.5°
P2	40.5°	40.5°
P3	44°	44°
R	3045	3045
S	2500	2500
T	5090	5090
U	1990	1990
V	3265	3265
V1	1080	1080
W	1440	1440
Y	12°	12°
Z	10°	10°

**Estándar**

- Proteje-conductor basculante con parabrisas delantero y cristal trasero
- Cinturón de seguridad
- Contador horario
- Limpiaparabrisas delantero y trasero
- Levantamiento electro-hidráulico de la cabina
- Diferencial hidráulico con mando electro-hidráulico
- Interruptor de freno de parking
- Inversor de marcha en el volante
- ...

**Opciones**

- Luces de carretera
- Luces de freno
- Faros de trabajo
- Faros de marcha atrás
- Retrovisor interior
- Girofaro
- Revestimiento proteje-conductor
- Cabina cerrada con calefacción
- Avisador acústico de marcha atrás
- Accesorios diversos tales como cucharas, TDL, pinzas etc...

Las características indicadas no comprometen a la empresa constructora y pueden ser modificadas sin previo aviso. Las máquinas presentadas en este documento pueden incluir ciertas opciones.

mm  
G\* - G1\* - G2\* : En carga  
H - H1 - R : Estándar  
H\* - H1\* : opción